

**ARRÊTÉ N° ARR\_2024\_0815\_ART\_RD33\_COMMENAILLES**  
Portant réglementation de la circulation  
Sur une Route Départementale

Service : PPR - ROUTES - SDEE - ARD LONS

**LE PRÉSIDENT DU CONSEIL DÉPARTEMENTAL**

**VU** le code général des collectivités territoriales et notamment les articles L3221-4 et L3221-5 ;

**VU** le code de la route et notamment les articles R411-8 et R411-21-1 ;

**VU** l'arrêté du 24 novembre 1967 modifié relatif à la signalisation des routes et autoroutes ;

**VU** l'instruction interministérielle sur la signalisation routière – première et huitième parties ;

**VU** l'arrêté en vigueur de délégation permanente de signature consentie à M. le Chef de Mission Circulation Exploitation Sécurité du Conseil départemental du Jura ;

**VU** La demande de SPIE CITYNETWORKS domiciliée à 39100 FOUCHERANS en date du 20 juin 2024 ;

**VU** l'avis de M. le Maire de COMMENAILLES en date du 21 juin 2024 ;

**CONSIDÉRANT** que, pour des raisons de sécurité des usagers, des riverains et du personnel de l'entreprise, il convient de réglementer la circulation pendant les travaux d'effacement des réseaux secs sur la RD33, sur le territoire de la commune de COMMENAILLES ;

## ARRÊTE

**ARTICLE 1** La circulation sur la **RD 33** sera réglementée de la façon suivante :

<b>Période</b>	<b>Du lundi 01<sup>er</sup> juillet à 07h00 au mardi 01<sup>er</sup> octobre 2024 à 18h00</b>
<b>Localisation</b>	<b>Du PR 5+1010 (intersection avec la rue Sarrazin) Au PR 6+0690 (intersection avec RD 38)</b>
<b>Restrictions</b>	<b>Alternat par feux tricolores Vitesse limitée à 30 km/h au droit du chantier</b>

**ARTICLE 2** La signalisation réglementaire sera mise en place et maintenue par les soins du demandeur

**ARTICLE 3** Toute contravention au présent arrêté sera constatée et poursuivie conformément aux lois et règlements en vigueur.

**ARTICLE 4** Mme la Directrice Générale des Services du Département et M. le Commandant du Groupement de Gendarmerie et sont chargés, chacun en ce qui le concerne, de l'exécution du présent arrêté qui sera transmis à la Préfecture, publié sur le site Internet du Département <https://www.jura.fr> et dont ampliation sera adressée à M. le Maire de COMMENAILLES, M. le Général de corps d'armée Gouverneur Militaire de Metz, Mme la Directrice de l'UT 39 du Conseil Régional BFC, M. le Directeur du SDIS, M. le Directeur du SMUR 25, l'Organisation des Transports Routiers Européens (OTRE) de Bourgogne et de Franche-Comté, la Fédération Nationale des Transports Routiers de Franche-Comté et la Fédération Nationale des Transports de Voyageurs de Franche-Comté.

**ARTICLE 5** Le bénéficiaire est informé qu'il dispose d'un droit d'accès et de rectification des informations le concernant qu'il peut exercer auprès de l'Agence Routière Départementale de LONS LE SAUNIER à l'adresse suivante : 45 Route de Chilly – 39570 MESSIA SUR SORNE.

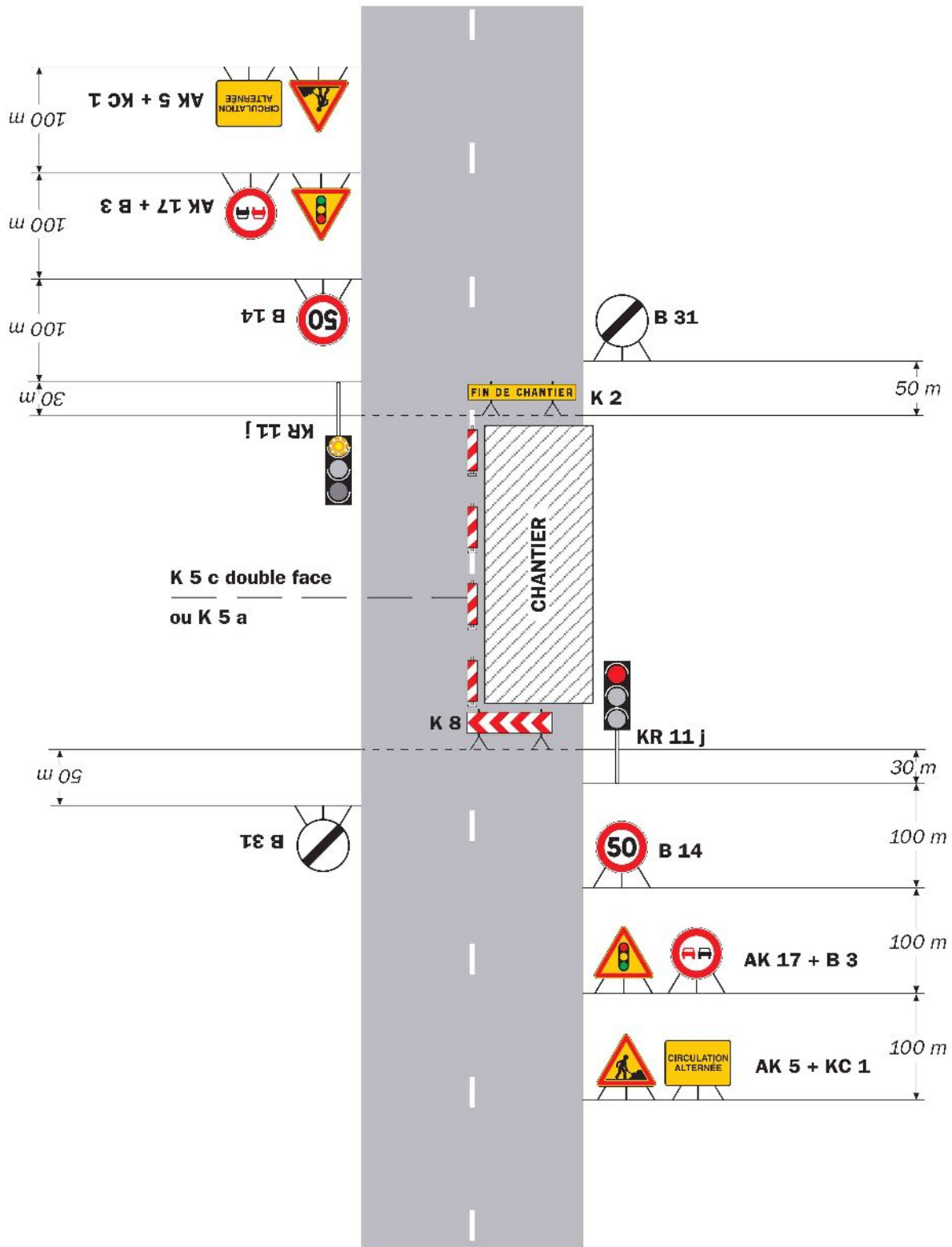
Le présent arrêté peut faire l'objet d'un recours contentieux devant le tribunal administratif de Besançon, dans un délai de deux mois à compter de sa notification ou publication.

**Signature de l'arrêté**

# Chantiers fixes

Alternat par signaux tricolores

Circulation alternée  
 Route à 2 voies



**Remarque(s) :**

- Schéma à appliquer notamment lorsque l'alternat doit être maintenu de nuit, en absence de visibilité réciproque.
- Pour le réglage des signaux tricolores : Cf. Signalisation temporaire - Les alternats.
- Un panneau B 14 de limitation de vitesse à 70 km/h peut éventuellement être intercalé entre les panneaux AK 5 et AK 17.

# Conditions d'emploi

Envoyé en préfecture le 01/07/2024

Reçu en préfecture le 01/07/2024

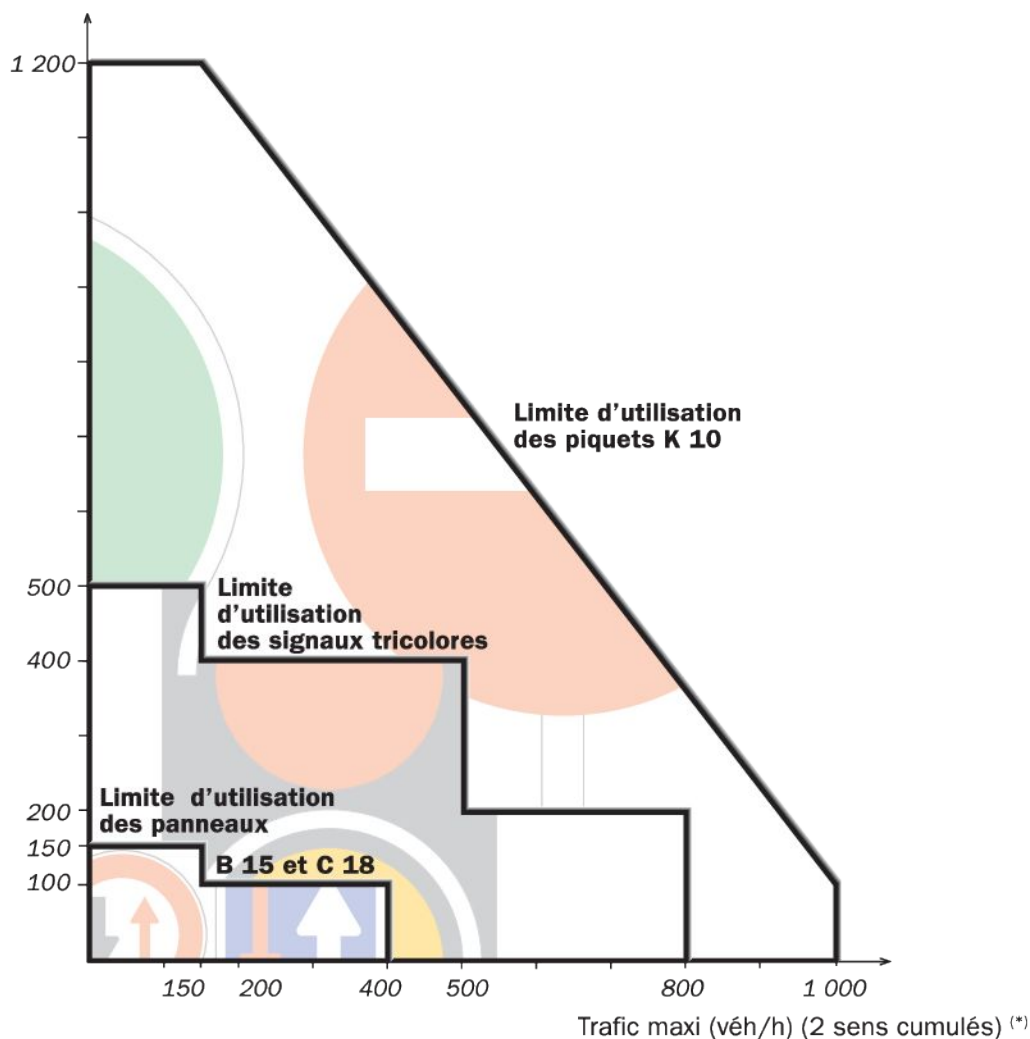
Publié le 01-07-2024

ID : 039-223900010-20240628-ARR\_2024\_0815-AR



Le choix du mode d'alternat tient compte de l'importance des travaux, du lieu, de la durée, de la période de l'année à laquelle s'effectue le chantier. Ce choix est principalement déterminé par le couple longueur - trafic, suivant le graphe et le tableau ci-dessous :

Longueur de l'alternat (m)



Système d'alternat	Longueur maxi. de l'alternat (m)	Trafic maxi. (véh/h) (2 sens cumulés) (*)
Panneaux B 15 et C 18	150	400
Piquets K 10	1 200	1 000
Signaux tricolores KR 11	500	800

(\*) Le trafic horaire de pointe représente généralement environ 10 % du Trafic Moyen Journalier Annuel. Le TMJA est obtenu en multipliant ces valeurs par 10.