

ARRÊTÉ N° ARR_2024_0690_ART_RD15_POINTRE
Portant réglementation de la circulation
Sur une Route Départementale

Service : PPR - ROUTES - SDEE - ARD DOLE

LE PRÉSIDENT DU CONSEIL DÉPARTEMENTAL

VU le code général des collectivités territoriales et notamment les articles L3221-4 et L3221-5 ;

VU le code de la route et notamment les articles R411-8 et R411-21-1 ;

VU l'arrêté du 24 novembre 1967 modifié relatif à la signalisation des routes et autoroutes ;

VU l'instruction interministérielle sur la signalisation routière – première et huitième parties ;

VU l'arrêté en vigueur de délégation permanente de signature consentie à M. le Chef de Mission Circulation Exploitation Sécurité du Conseil départemental du Jura ;

VU la demande de l'entreprise MONTHOLIER TP domiciliée à 39800 MONTHOLIER, en date du 04 juin 2024 et représentée par M. Ludovic MOREAU ;

CONSIDÉRANT que, pour des raisons de sécurité des usagers, des riverains et du personnel de l'entreprise, il convient de réglementer la circulation pendant les travaux de réfections de tranchées définitives, suite aux travaux sur le réseau d'eau potable, sur la RD 15, rue du Général Michel, sur le territoire de la Commune de POINTRE ;

ARRÊTE

ARTICLE 1 La circulation sur la **RD 15** sera réglementée de la façon suivante :

Période	Du lundi 10 juin à 08h00 au vendredi 28 juin 2024 à 18h00
Localisation	Du PR 20+0828 au PR 21+0064
Restrictions	Alternat par feux tricolores Vitesse limitée à 50 km/h au droit du chantier

ARTICLE 2 La signalisation réglementaire sera mise en place et maintenue par les soins de l'entreprise, ainsi que le nettoyage de la chaussée et des fossés, sous le contrôle de l'Agence Routière Départementale de DOLE.

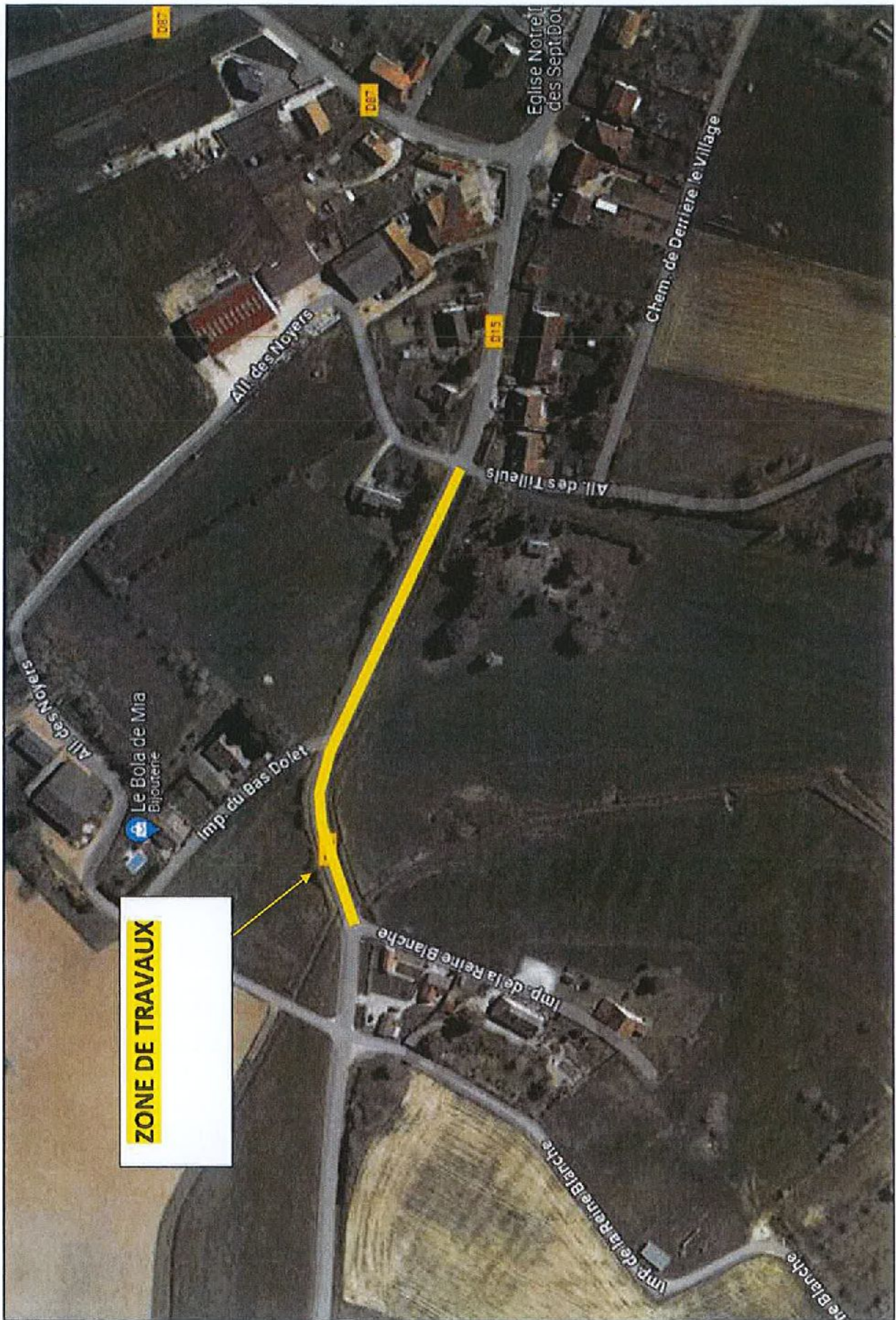
ARTICLE 4 Toute contravention au présent arrêté sera constatée et poursuivie conformément aux lois et règlements en vigueur.

ARTICLE 5 Mme la Directrice Générale des Services du Département, M. le Commandant du Groupement de Gendarmerie et l'entreprise sont chargés, chacun en ce qui le concerne, de l'exécution du présent arrêté qui sera transmis en Préfecture, publié sur le site Internet du Département <https://www.jura.fr> et dont ampliation sera adressée à M. le Maire de POINTRE, M. le Général de corps d'armée Gouverneur Militaire de Metz, Mme la Directrice de l'UT 39 du Conseil Régional BFC, M. le Directeur du SDIS, M. le Directeur du SMUR 25, l'Organisation des Transports Routiers Européens (OTRE) de Bourgogne et de Franche-Comté, la Fédération Nationale des Transports Routiers de Franche-Comté et la Fédération Nationale des Transports de Voyageurs de Franche-Comté.

ARTICLE 6 Le bénéficiaire est informé qu'il dispose d'un droit d'accès et de rectification des informations le concernant qu'il peut exercer auprès de l'Agence Routière Départementale de DOLE à l'adresse suivante : 24, rue de la Fenotte – 39100 DOLE.

Le présent arrêté peut faire l'objet d'un recours contentieux devant le tribunal administratif de Besançon, dans un délai de deux mois à compter de sa notification ou publication.

Signature de l'arrêté



ZONE DE TRAVAUX

Chantiers fixes

Envoyé en préfecture le 06/06/2024

Reçu en préfecture le 06/06/2024

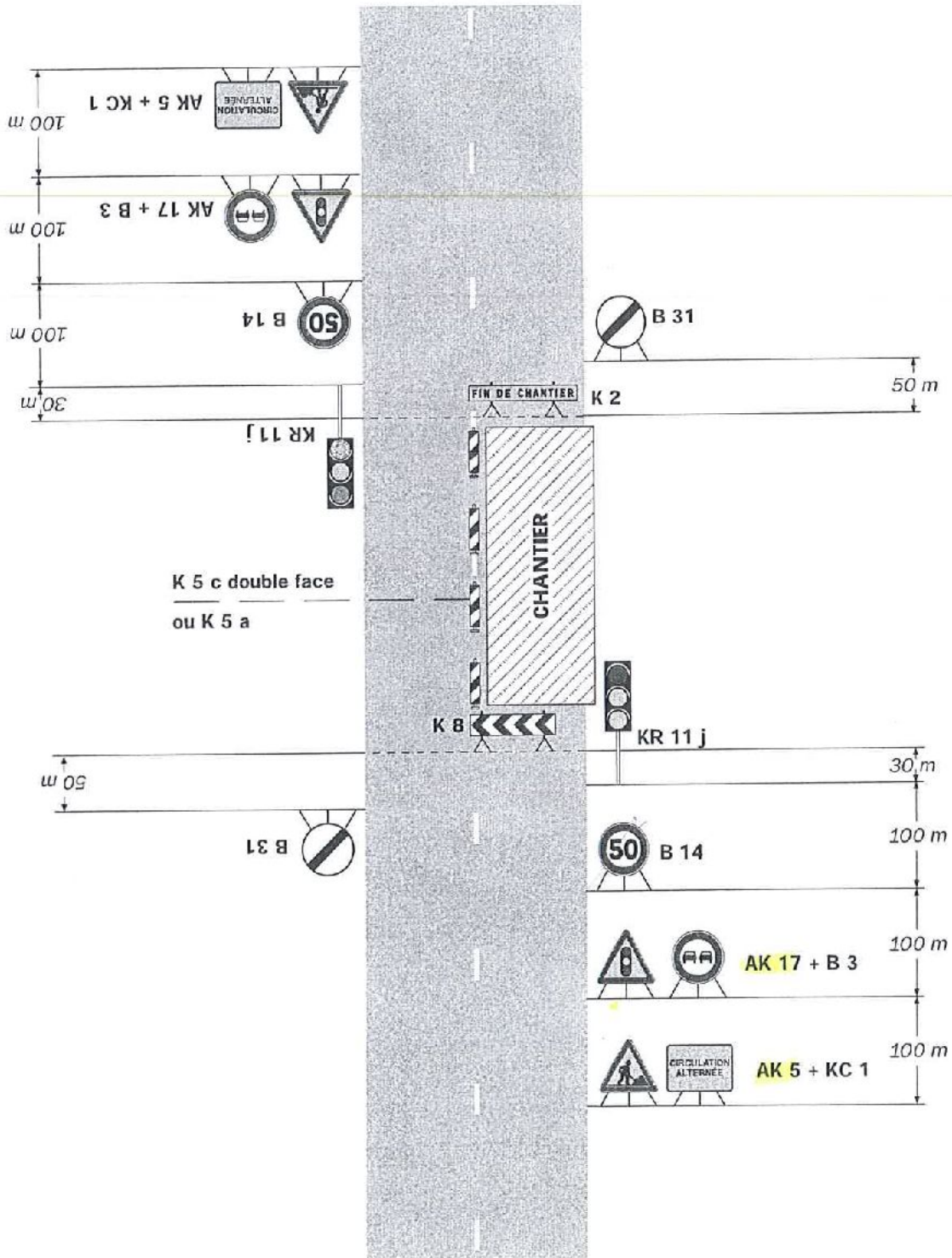
Publié le 06-06-2024

ID : 039-223900010-20240606-ARR_2024_0690-AR



Alternat par signaux tricolores

Circulation alternée
Route à 2 voies



Remarque(s) :

- Schéma à appliquer notamment lorsque l'alternat doit être maintenu de nuit, en absence de visibilité réciproque.
- Pour le réglage des signaux tricolores : Cf. Signalisation temporaire - Les alternats.

- Un panneau B 14 de limitation de vitesse à 70 km/h peut éventuellement être intercalé entre les panneaux AK 5 et AK 17.